

# 高度実践看護師が語る 災害支援の実際と協働



## 災害看護CNS×精神看護CNSから学ぶ 多職種連携とこころのケア

講師 岸野真由美先生(四天王寺大学看護学部 災害看護専門看護師)  
瀧めぐみ先生(金沢医科大学病院 精神看護専門看護師)



令和6年能登半島地震を含むさまざまな被災地支援の実際についてお話しいたします。  
2つの高度実践領域でご活躍の先生のご経験から、今後の災害時に看護師に求められる  
役割とは何か？を考えるセミナーです。

### 日時

2026年  
3月28日(土)  
10:00～12:00

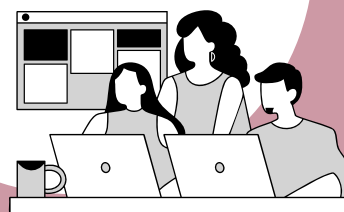
### 開催方式

Zoomによる  
ライブ配信



### 定員

先着100名



\* オンデマンド配信期間 2026年4月3日(金)～5月1日(金)

### お申し込み方法

- ご参加を希望される方は下記のURLまたはQRコードにアクセスし、参加登録と参加費のお支払いをお願いいたします。  
<https://service.gakkai.ne.jp/society-member/auth/apply/JSDN>
- 事前参加登録期間：2026年1月21日(水)10:00～2026年3月27日(金)  
ライブ配信後オンデマンド視聴申し込み受付：2026年3月29日(日)～2026年4月30日(木)17:00
- 参加費：会員2,000円／非会員3,000円／JSDN学生会員 無料

お支払いはクレジットカード決済のみとなります。決済完了後のお取り消し及びご返金は理由の如何に関わらず  
お受けいたしかねます。



【参加登録に関するお問い合わせ】

メールアドレス [g034jsdn-seminar@ml.gakkai.ne.jp](mailto:g034jsdn-seminar@ml.gakkai.ne.jp)

土曜・日曜・祝日のお問い合わせには回答ができませんので、余裕をもってご登録ください。